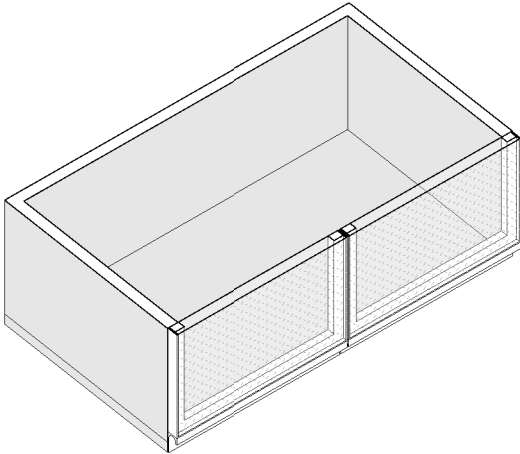
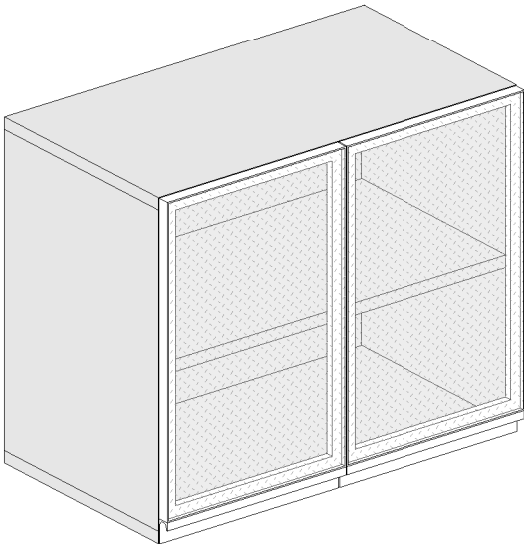
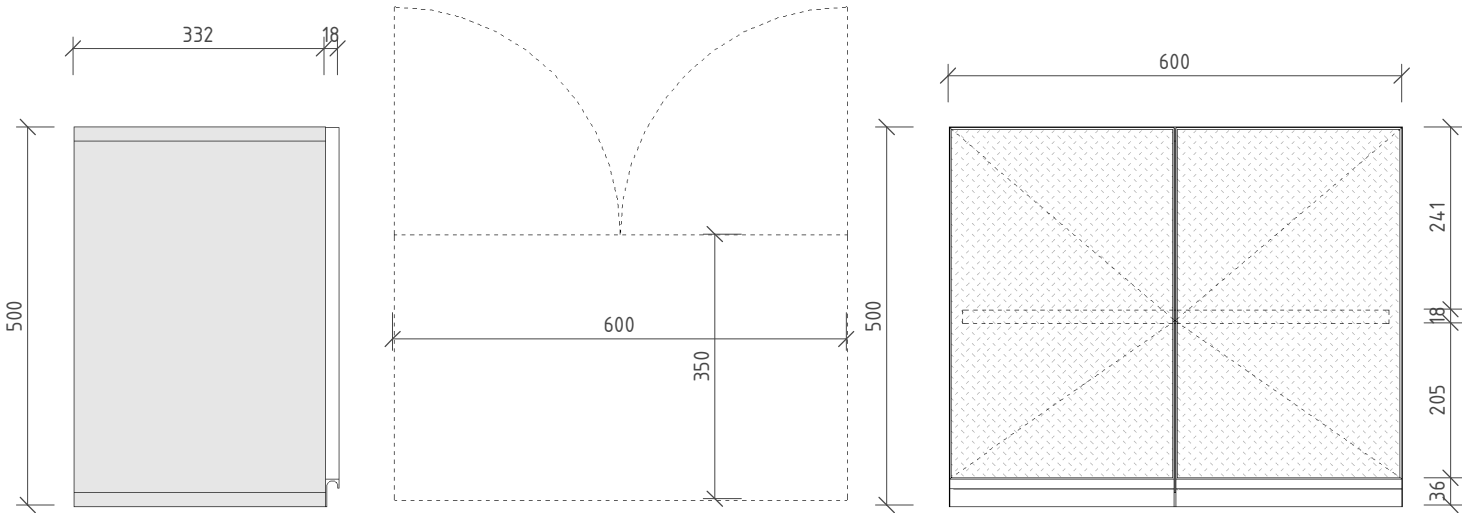


VýrobekN 09					
OZN	NÁZEV	Šířka	Hloubka	Výška	POPIS
N 09	Kuchyňská horní skříňka, prosklená	600	350	500	<p>Korpus skříňky slouží jako nosný prvek sestavy. V horní části uchycen na skryté závěsné kování, 2 kusy (nosnost 55kg/ks) s uchycením na nosný profil určený pro závěsné kování (nosnost 150kg/skříň). Materiál oboustranně laminovaná dřevotřísková deska tl. 18mm, hrany korpusu opatřeny lisovanou plastovou ABS hranou tl. 2mm, nepohledové hrany tl. 0,5mm.</p> <p>Záda – MDF tl 3mm, zařezovaná do drážky bočnic a přes spony uchycena do pudy a dna.</p> <p>Vybavení – dvoudvířková prosklená dvířka v AL rámu sloužící pro nalepení skla. Sklo je vlepeno do AL rámu šířky 30mm. Součástí AL profilu je boční lem chránící hranu skla proti poškození (čelní pohledová tloušťka max. 2 mm). Sklo (min. 4 mm tl.) systémově vlepeno do bílého tmele. Úchytky profilové na celou šířku dvířek, hliníkové (elox). Profilace šířkově navazující na dvířka, na podhmat; ve spodní části úchytky nesmí vznikat žlábek, který by komplikoval čištění. Ve skříňce je jedna stavitelná police z LTD 18mm, všechny hrany opatřeny lisovanou plastovou ABS hranou.</p> <p>Dveře uchyceny přes nábytkový, kvalitní a klipový miskový závěs s integrovaným tlumičem (testováno na 190.000 cyklů, doživotní garance). Veškeré kování bude vysoce kvalitní a odolné s dlouhou životností (15 let) v navrhovaném prostředí s integrovanými tlumiči</p> <p>Všechny části musí být hladké, nenasákové, mechanicky odolné, snadno udržovatelné běžnými čistícími prostředky. Životnost výrobku musí být min. 15 let v zamýšleném provozu. Kompletní dodávka funkčního celku včetně montáže do případné sestavy.</p> <p>Barevné řešení: Korpus a vnitřní vybavení světle šedé, dvířka skleněná – rám elox, sklo fóliovaná, barevné (bude specifikováno).</p>



3D POHLED ()

POHLED HORNÍ (1 : 10)



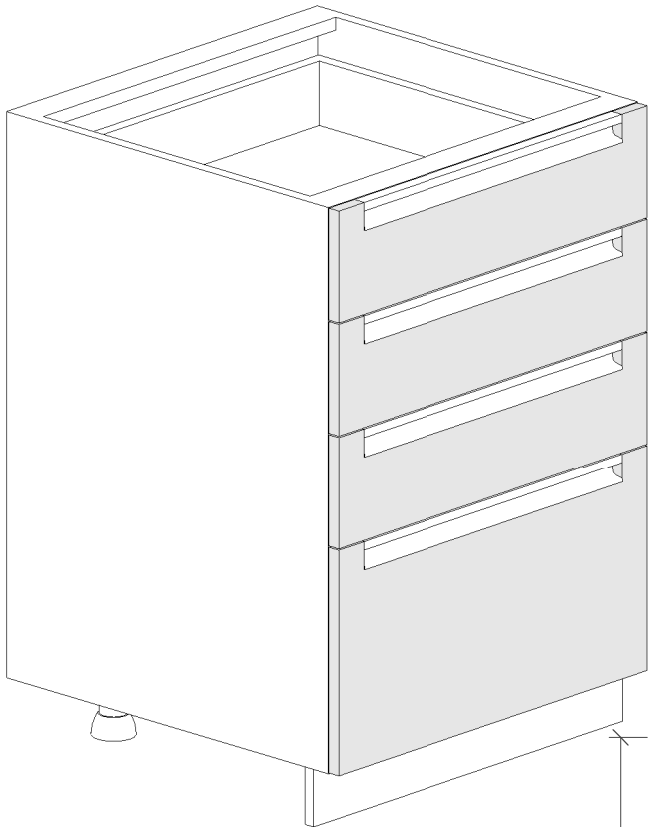
POHLED PRAVÝ (1 : 10)

POHLED PŘEDNÍ. (1 : 10)

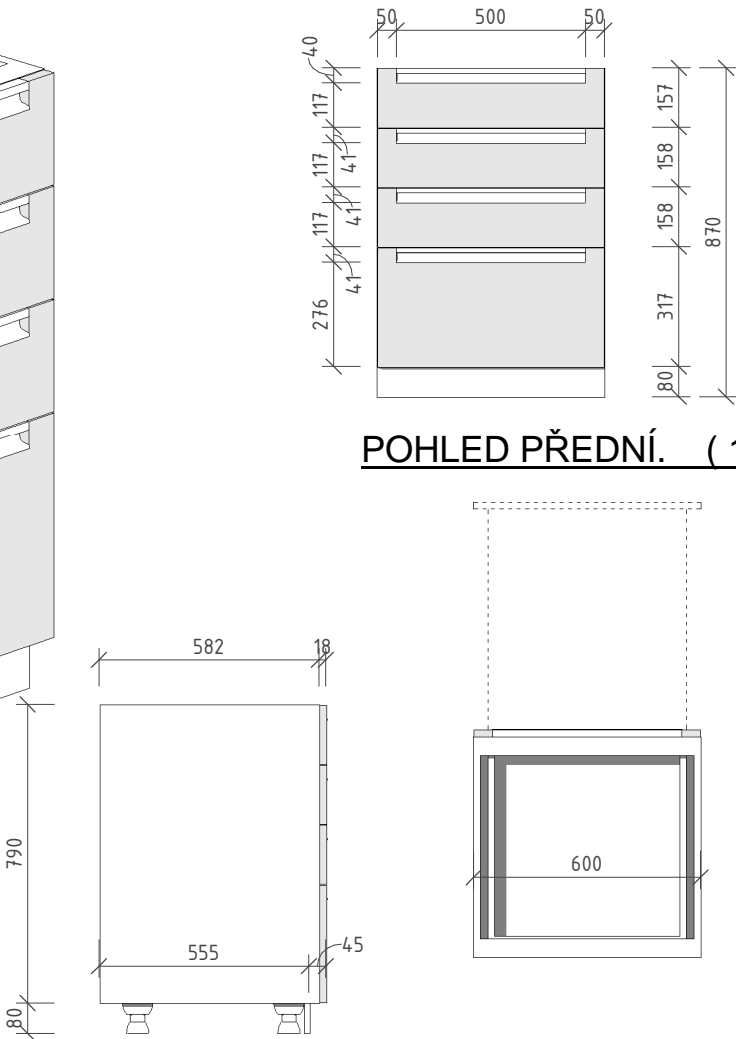
SPECIFIKACE JE SHODNÁ PRO VÝROBKÝ:
N10, N58,N61,N63- MĚNÍ SE POUZE ROZMĚRY

Výkres výrobku N 09					1 : 10		N 09		
Číslo projektu	1290	Datum	07/2013	Kreslil	Author	Měřitko	Objekt	Profese	Výkres

Výrobek N 32						
OZN	NÁZEV	Šířka	Hloubka	Výška	POPIS	
N 32	Kuchyňská spodní skříňka se čtyřmi zásuvkami	600	600	870	<p>Sokl - skříňka na čtyřech seřiditelných soklových nohách, provedení plast bez kovových dílů náchylných ke korozi v agresivním laboratorním prostředí, výškově stavitelné, nosnost jedné nohy 450kg, stříbrnošedý plast. Nohy mohou být i viditelně umístěné, proto bude jejich provedení designově jednoduché, čisté, funkční díly budou kryté, ale snadno přístupné. soklová lišta bude plastová s těsněním k podlaze, bude snadno a opakovaně odnímatelná se zaručenou dlouhodobou funkcí, provedení bude vícekomorové pro zvýšenou tuhost. Podle výkresu buď neosazena žádná soklová lišta, nebo čelní, levá boční, pravá boční nebo jejich kombinace.</p> <p>Korpus - slouží jako nosný prvek sestavy. Materiál oboustranně laminovaná dřevotřísková deska tl. 18mm, hrany korpusu opatřeny lisovanou plastovou ABS hranou tl. 2mm, nepohledové hrany tl. 0,5mm. Desky minimálně kvality E1 (P3 dle ČSN EN 312). Nosnost skříňky v sestavě min. 200 kg.</p> <p>Záda - MDF tl 3mm, zafrézovaná do drážky bočnic a přes spony uchycena do dna a horního lubu .</p> <p>Vybavení - do korpusu budou osazeny 4 výsuvy, spodní dvojnásobně vysoký s postranním relingem. Zásuvky provedeny z LTD s ABS hranami tl. 2mm, nepohledové hrany tl. 0,5mm, s plnovýsuvy s válečkovým vedením s minimální nosností 50 kg a tlumiči dojezdu (testováno na 95.000 cyklů, doživotní garance). Veškeré kování bude vysoce kvalitní a odolné s dlouhou životností (15 let) v navrhovaném prostředí s integrovanými tlumiči. Čelo zásuvky LTD s ABS hranou 2 mm v barvě čela. Úchytky profilové na celou šířku výsuvu, hliníkové (elox). Profilace šířkově navazující na tl. dvířka zásuvkového čela, na podhmat z horního okraje, ve spodní části úchytky nesmí vznikat žlábek, který by komplikoval čištění. Profil jemně překrývá připojovací spáru.</p> <p>Výrobek musí splňovat standardy rodiny BS 3202; ČSN EN 14056 a ČSN EN 14727. Všechny části musí být hladké, nenasákové, mechanicky odolné, snadno udržovatelné a dekontaminované běžnými čistícími prostředky. Životnost výrobku musí být min. 15 let v zamýšleném provozu. Kompletní dodávka funkčního celku včetně montáže do případné sestavy.</p> <p>Barevné řešení: Korpus a vnitřní vybavení světle šedé, čelní ABS hrany korpusu dle povrchu dveří. Čela dvířek budou specifikována , úchytka – elox. Soklové nohy případně soklová lišta – stříbrnošedá.</p>	



3D POHLED ()



POHLED PŘEDNÍ. (1 : 20)

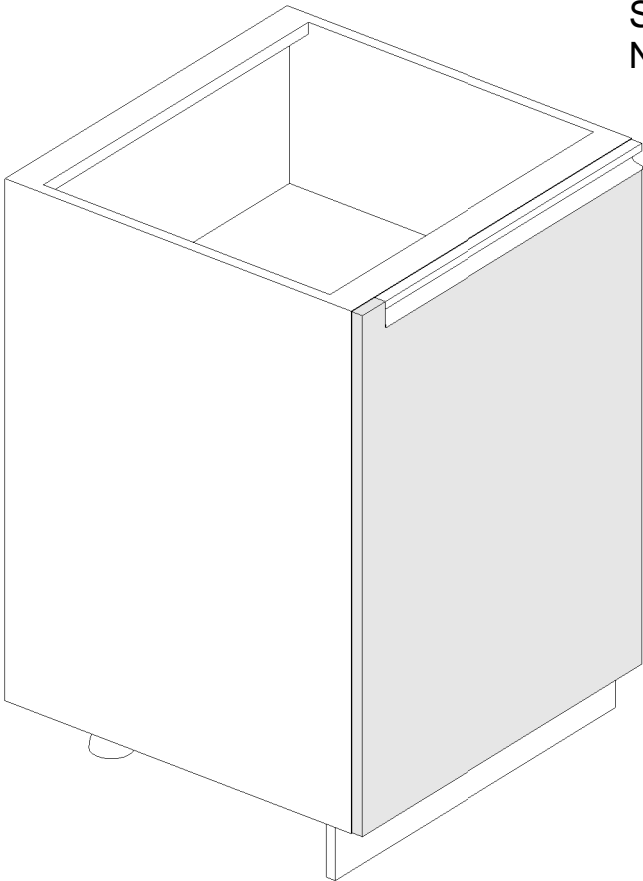
POHLED PRAVÝ (1 : 20) POHLED HORNÍ (1 : 20)

SPECIFIKACE JE SHODNÁ PRO VÝROBKY:
N12, N57,N59,N62- MĚNÍ SE POUZE ROZMĚRY

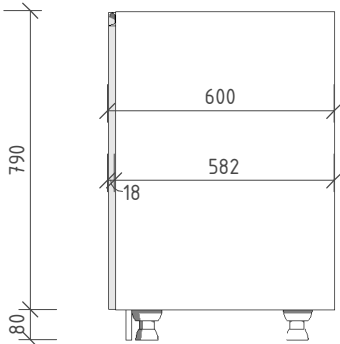
Výkres výrobku N 32					1 : 20		N 32		
Číslo projektu	1290	Datum	07/2013	Kreslil	Author	Měřítka	Objekt	Profese	Výkres

VýrobekN 52						
OZN	NÁZEV	Šířka	Hloubka	Výška	POPIS	
N 52	Kuchyňská spodní skříňka s dvířky	600	600	870	<p>Sokl - skříňka na čtyřech seřiditelných soklových nohách, provedení plast bez kovových dílů náchylných ke korozi v agresivním laboratorním prostředí, výškově stavitelné, nosnost jedné nohy 450kg, stříbrnošedý plast. Nohy mohou být i viditelně umístěné, proto bude jejich provedení designově jednoduché, čisté, funkční díly budou kryté, ale snadno přístupné. soklová lišta bude plastová s těsněním k podlaze, bude snadno a opakovatelně odnímatelná se zaručenou dlouhodobou funkcí, provedení bude vícekomorové pro zvýšenou tuhost. Podle výkresu buď neosazena žádná soklová lišta, nebo čelní, levá boční, pravá boční nebo jejich kombinace.</p> <p>Korpus - slouží jako nosný prvek sestavy. Materiál oboustranně laminovaná dřevotřísková deska tl. 18mm, hrany korpusu opatřeny lisovanou plastovou ABS hranou tl. 2mm, nepohledové hrany tl. 0,5mm. Desky minimálně kvality E1 (P3 dle ČSN EN 312). Nosnost skříňky v sestavě min. 200 kg.</p> <p>Záda – MDF tl 3mm, zafrézovaná do drážky bočnic a přes spony uchycena do dna a horního lubu .</p> <p>Vybavení – Jednodílná otvírává dvířka, plná, z LTD 18mm s ABS hranami tl. 2mm. Uvnitř skříňky budou dvě výškově polohovatelná police z LTD 18mm s ABS hranami ve stejné barvě.</p> <p>Dveře uchyceny přes nábytkový, kvalitní a klipový miskový závěs s integrovaným tlumičem (testováno na 190.000 cyklů, doživotní garance). Veškeré kování bude vysoce kvalitní a odolné s dlouhou životností (15 let) v navrhovaném prostředí s integrovanými tlumiči. Úchytky profilové, hliníkové (elox). Profilace šířkově navazující na tl. Dvířka, na podhmat z horního okraje, ve spodní části úchytky nesmí vznikat žlábek, který by komplikoval čištění. Profil jemně překrývá připojovací spáru. Výrobek musí splňovat standardy rodiny BS 3202; ČSN EN 14056 a ČSN EN 14727. Všechny části musí být hladké, nenasákové, mechanicky odolné, snadno udržovatelné a dekontaminované běžnými čistícími prostředky. Životnost výrobku musí být min. 15 let v zamýšleném provozu. Kompletní dodávka funkčního celku včetně montáže do případné sestavy. Barevné řešení: Korpus a vnitřní vybavení světle šedé, čelní ABS hrany korpusu dle povrchu dveří. Čela dvířek budou specifikována , úchytka – elox. Soklové nohy případně soklová lišta – stříbrnošedá.</p>	

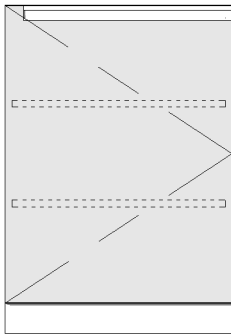
SPECIFIKACE JE SHODNÁ PRO VÝROBKY:
N60 - MĚNÍ SE POUZE ROZMĚRY



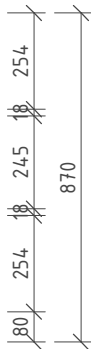
3D POHLED ()



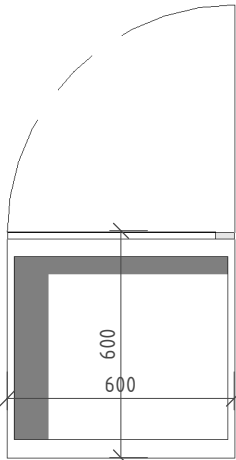
POHLED LEVÝ (1 : 20)



POHLED ZADNÍ (1 : 20)

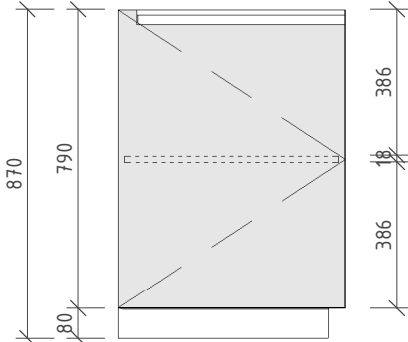
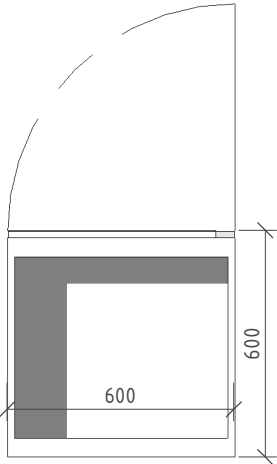
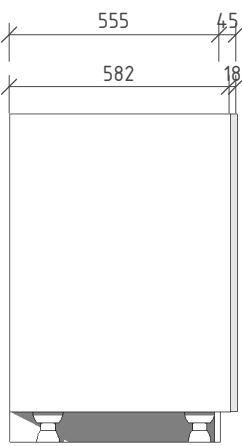


POHLED HORNÍ (1 : 20)



Výkres výrobku N 52					1 : 20		N 52		
Číslo projektu	1290	Datum	07/2013	Kreslil	Author	Měřítka	Objekt	Profese	Výkres

VýrobekN 53					
OZN	NÁZEV	Šířka	Hloubka	Výška	POPIS
N 53	Kuchyňská spodní skříňka s dvířky	600	600	870	<p>Sokl - skříňka na čtyřech seřiditelných soklových nohách, provedení plast bez kovových dílů náchylných ke korozi v agresivním laboratorním prostředí, výškově stavitelné, nosnost jedné nohy 450kg, stříbrnošedý plast. Nohy mohou být i viditelně umístěné, proto bude jejich provedení designově jednoduché, čisté, funkční díly budou kryté, ale snadno přístupné. soklová lišta bude plastová s těsněním k podlaze, bude snadno a opakovaně odnímatelná se zaručenou dlouhodobou funkcí, provedení bude vícekomorové pro zvýšenou tuhost. Podle výkresu buď neosazena žádná soklová lišta, nebo čelní, levá boční, pravá boční nebo jejich kombinace.</p> <p>Korpus - slouží jako nosný prvek sestavy. Materiál oboustranně laminovaná dřevotřísková deska tl. 18mm, hrany korpusu opatřeny lisovanou plastovou ABS hranou tl. 2mm, nepohledové hrany tl. 0,5mm. Desky minimálně kvality E1 (P3 dle ČSN EN 312). Nosnost skříňky v sestavě min. 200 kg.</p> <p>Záda – MDF tl 3mm, zafrézovaná do drážky bočnic a přes spony uchycena do dna a horního lubu .</p> <p>Vybavení – Jednodílná otvírávací dvířka, plná, z LTD 18mm s ABS hranami tl. 2mm. Uvnitř skříňky bude jedna výškově polohovatelná police z LTD 18mm s ABS hranami ve stejné barvě.</p> <p>Dveře uchyceny přes nábytkový, kvalitní a klipový miskový závěs s integrovaným tlumičem (testováno na 190.000 cyklů, doživotní garance).Veškeré kování bude vysoce kvalitní a odolné s dlouhou životností (15 let) v navrhovaném prostředí s integrovanými tlumiči. Úchytky profilové, hliníkové (elox). Profilace šířkově navazující na desku, na podhmat z horního okraje, ve spodní části úchytky nesmí vznikat žlábk, který by komplikoval čištění. Profil jemně překrývá připojovací spáru.</p> <p>Výrobek musí splňovat standardy rodiny BS 3202; ČSN EN 14056 a ČSN EN 14727. Všechny části musí být hladké, nenasákové, mechanicky odolné, snadno udržovatelné a dekontaminované běžnými čistícími prostředky. Životnost výrobku musí být min. 15 let v zamýšleném provozu. Kompletní dodávka funkčního celku včetně montáže do případné sestavy.</p> <p>Barevné řešení: Korpus a vnitřní vybavení světle šedé, čelní ABS hrany korpusu dle povrch dveří. Čela dvířek budou specifikována , úchytka – elox. Soklové nohy případně soklová lišta – stříbrnošedá.</p>



POHLED PRAVÝ (1 : 20)

POHLED HORNÍ (1 : 20)

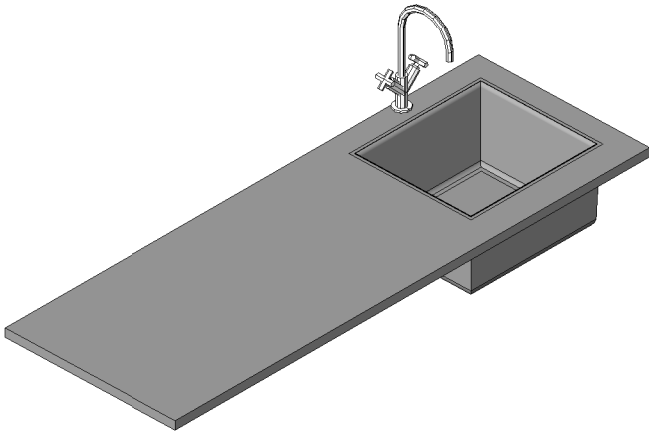
POHLED PŘEDNÍ. (1 : 20)

shodná specifikace je pro skříňka :

Výkres výrobku N 53					1 : 20		N 53		
Číslo projektu	1290	Datum	07/2013	Kreslil	Author	Měřítka	Objekt	Profese	Výkres

Pracovní desky s dřezem	
NÁZEV	POPIS
Pracovní kuchyňská linka	Kuchyňská pracovní deska, povrch HPL laminát s integrovaným nerezovým dřezem pro horní montáž. Deska tl. 3cm, nosný materiál DTD střed E1 (EN 312), spodní plocha protitah, povrch HPL laminát (DIN EN 438), přetažený i přes čelní hranu až na spodní část, čelní radius 8mm. Dřez nerezový (hedvábný lesk) s odkapávačem, plochý okraj, vanička šíře 500mm, hloubka 175mm. Dřezová baterie směšovací, páková, s vysoko položeným výtokem – kartáčovaná nerez. Kompletní dodávka funkčního celku včetně veškerého příslušenství nutného pro správnou funkci. Pracovní deska po obvodu tmelena. Barva: bude specifikována

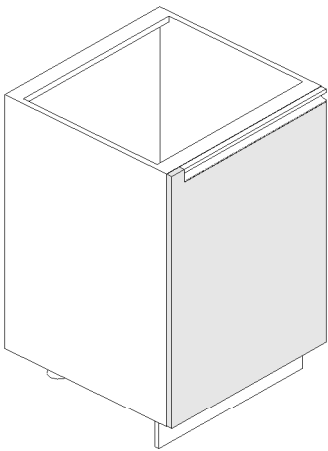
ROZMĚRY DESEK JSOU ČITELNÉ Z PŮDORYSŮ



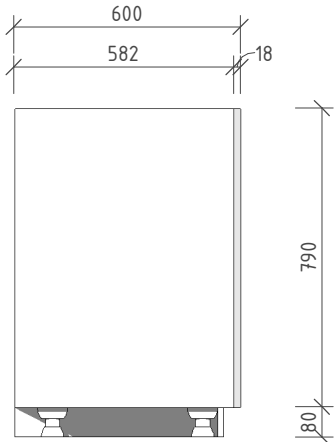
3D POHLED ()

Výkres výrobku N 54							N 54		
Číslo projektu	1290	Datum	07/2013	Kreslil	Author	Měřítko	Objekt	Profese	Výkres

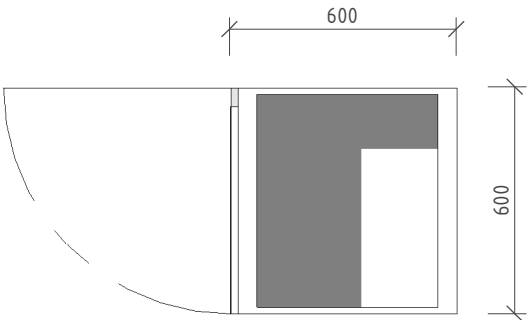
VýrobekN 55						
OZN	NÁZEV	Šířka	Hloubka	Výška	POPIS	
N 55	Kuchyňská spodní skříňka s dvířky pro vestavěnou lednici	600	600	870	<p>Sokl - skříňka na čtyřech seřiditelných soklových nohách, provedení plast bez kovových dílů náchylných ke korozi v agresivním laboratorním prostředí, výškově stavitelné, nosnost jedné nohy 450kg, stříbrnošedý plast. Nohy mohou být i viditelně umístěné, proto bude jejich provedení designově jednoduché, čisté, funkční díly budou kryté, ale snadno přístupné. soklová lišta bude plastová s těsněním k podlaze, bude snadno a opakovatelně odnímatelná se zaručenou dlouhodobou funkcí, provedení bude vícekomorové pro zvýšenou tuhost. Podle výkresu buď neosazena žádná soklová lišta, nebo čelní, levá boční, pravá boční nebo jejich kombinace.</p> <p>Korpus - slouží jako nosný prvek sestavy. Materiál oboustranně laminovaná dřevotřísková deska tl. 18mm, hrany korpusu opatřeny lisovanou plastovou ABS hranou tl. 2mm, nepohledové hrany tl. 0,5mm. Desky minimálně kvality E1 (P3 dle ČSN EN 312). Nosnost skříňky v sestavě min. 200 kg. Bez zad.</p> <p>Vybavení – Jednodílná otvíravá dvířka, plná, z LTD 18mm s ABS hranami tl. 2mm. Uvnitř skříňky bude systémově vsazena malá plně vestavěná lednice.</p> <p>Dveře uchyceny přes nábytkový, kvalitní a klipový miskový závěs s integrovaným tlumičem (testováno na 190.000 cyklů, doživotní garance). Veškeré kování bude vysoce kvalitní a odolné s dlouhou životností (15 let) v navrhovaném prostředí s integrovanými tlumiči. Úchytky profilové, hliníkové (elox). Profilace šířkově navazující na tl. Dvířka, na podhmat z horního okraje, ve spodní části úchytky nesmí vznikat žlábek, který by komplikoval čištění. Profil jemně překlývá připojovací spáru. Výrobek musí splňovat standardy rodiny BS 3202; ČSN EN 14056 a ČSN EN 14727. Všechny části musí být hladké, nenasákové, mechanicky odolné, snadno udržovatelné a dekontaminované běžnými čistícími prostředky. Životnost výrobku musí být min. 15 let v zamýšleném provozu. Kompletní dodávka funkčního celku včetně montáže do případné sestavy. Barevné řešení: Korpus a vnitřní vybavení světle šedé, čelní ABS hrany korpusu dle povrchu dveří. Čela dvířek budou specifikována , úchytka – elox. Soklové nohy případně soklová lišta – stříbrnošedá.</p>	



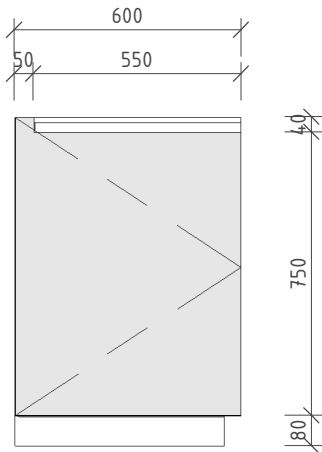
3D POHLED ()



POHLED ZADNÍ (1 : 20)



POHLED HORNÍ (1 : 20)



POHLED PŘEDNÍ. (1 : 20)

Výkres výrobku N 55					1 : 20		N 55		
Číslo projektu	1290	Datum	07/2013	Kreslil	Author	Měřítka	Objekt	Profese	Výkres